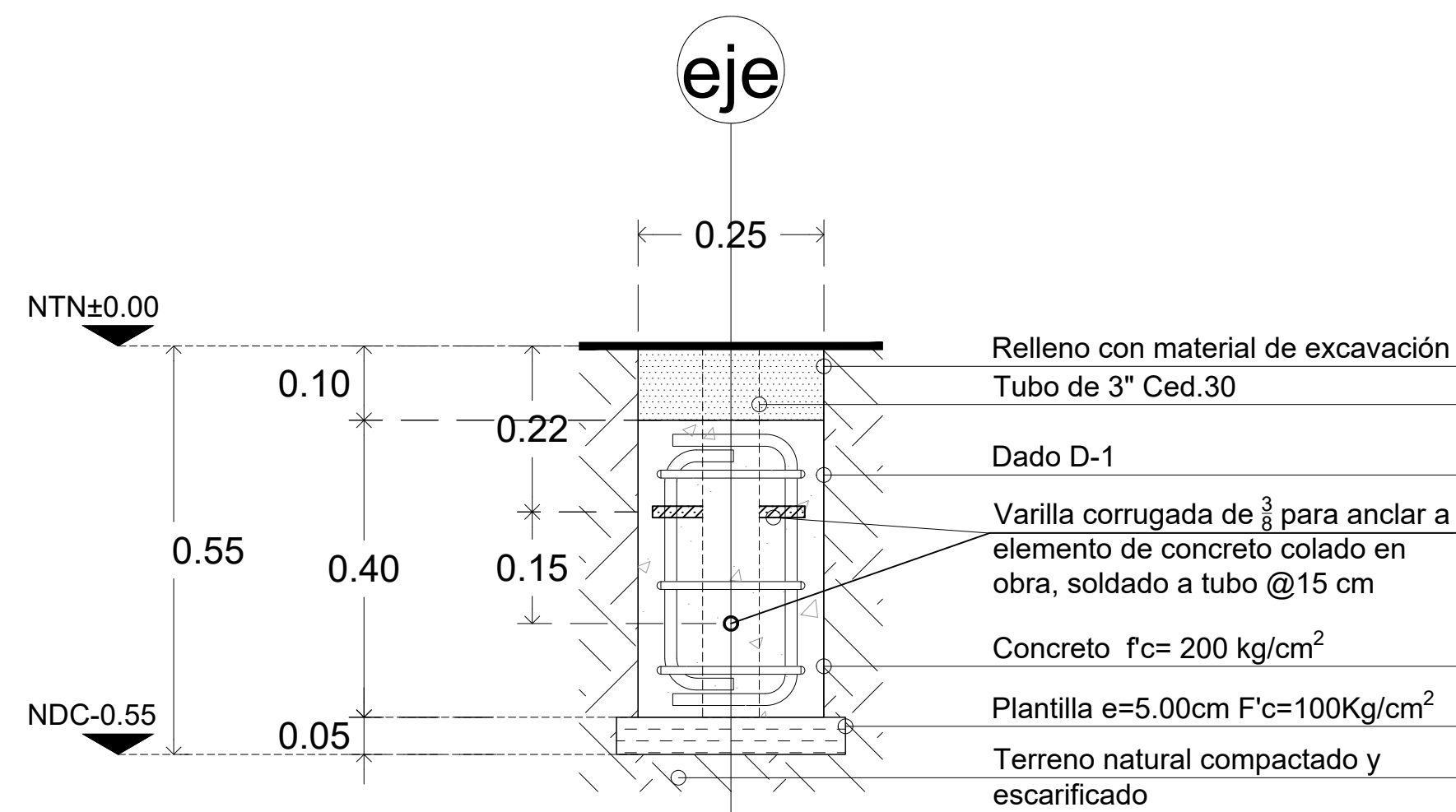
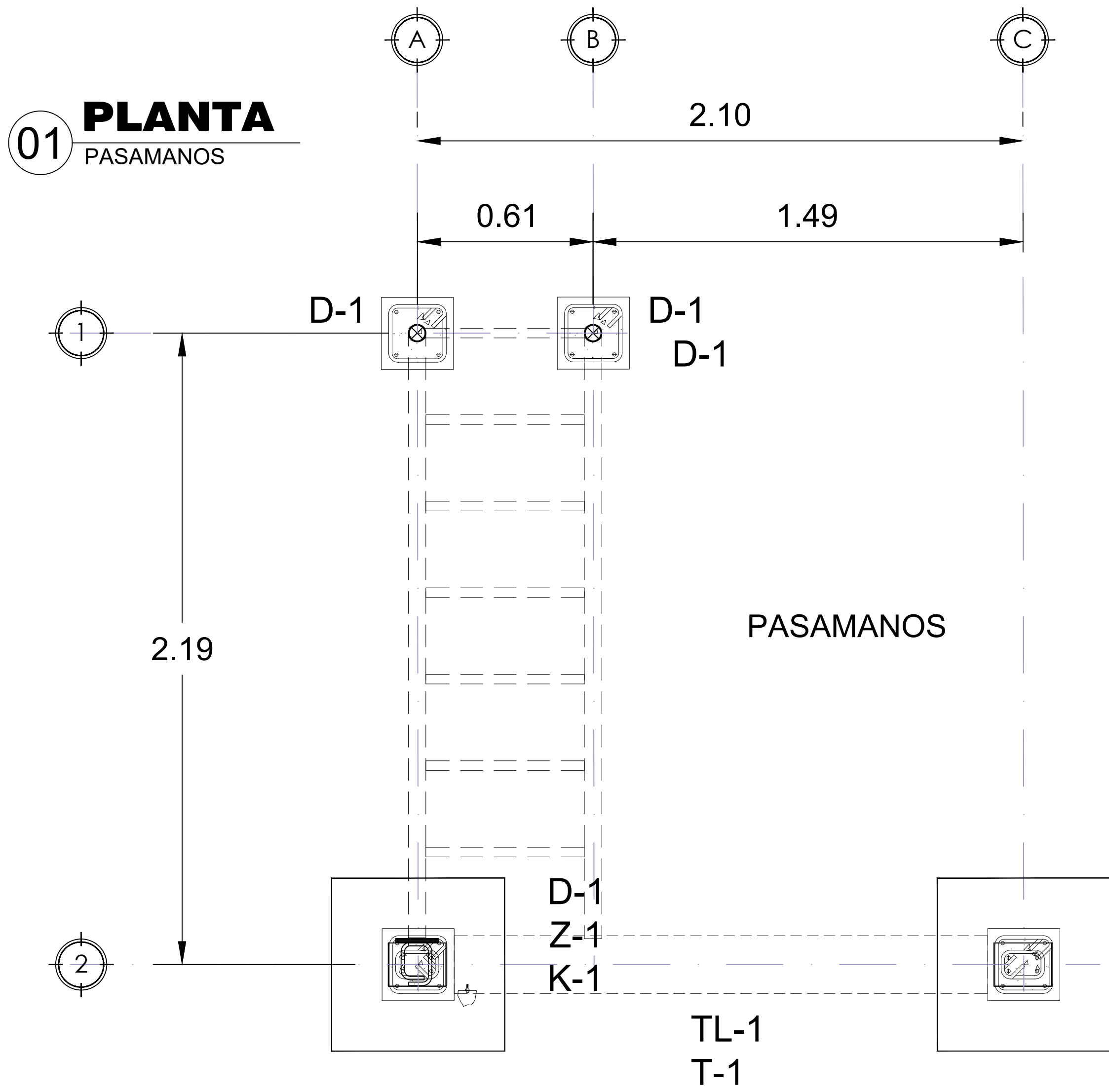
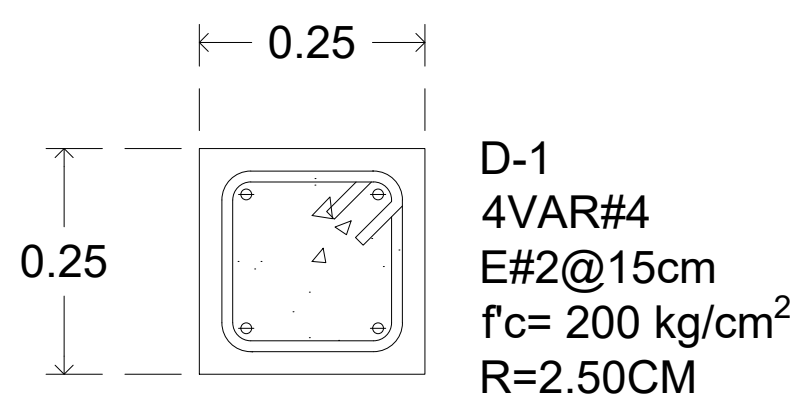


01 PLANTA PASAMANOS



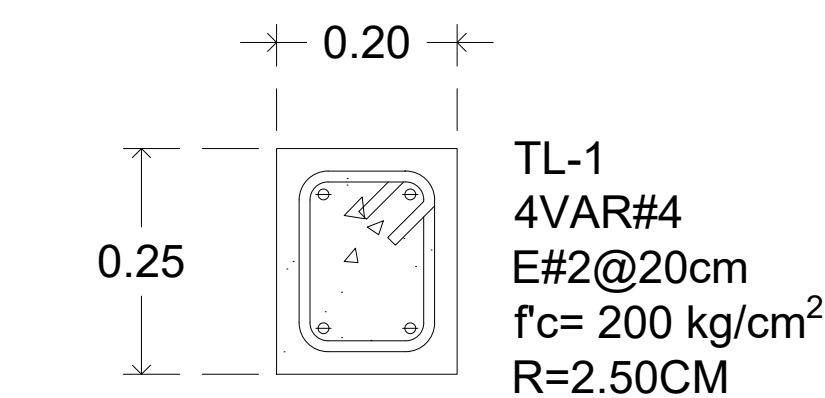
D1 D-1 DADO

DETALLE ESC. 1:20



D1 D-1 DADO

DETALLE ESC. 1:20

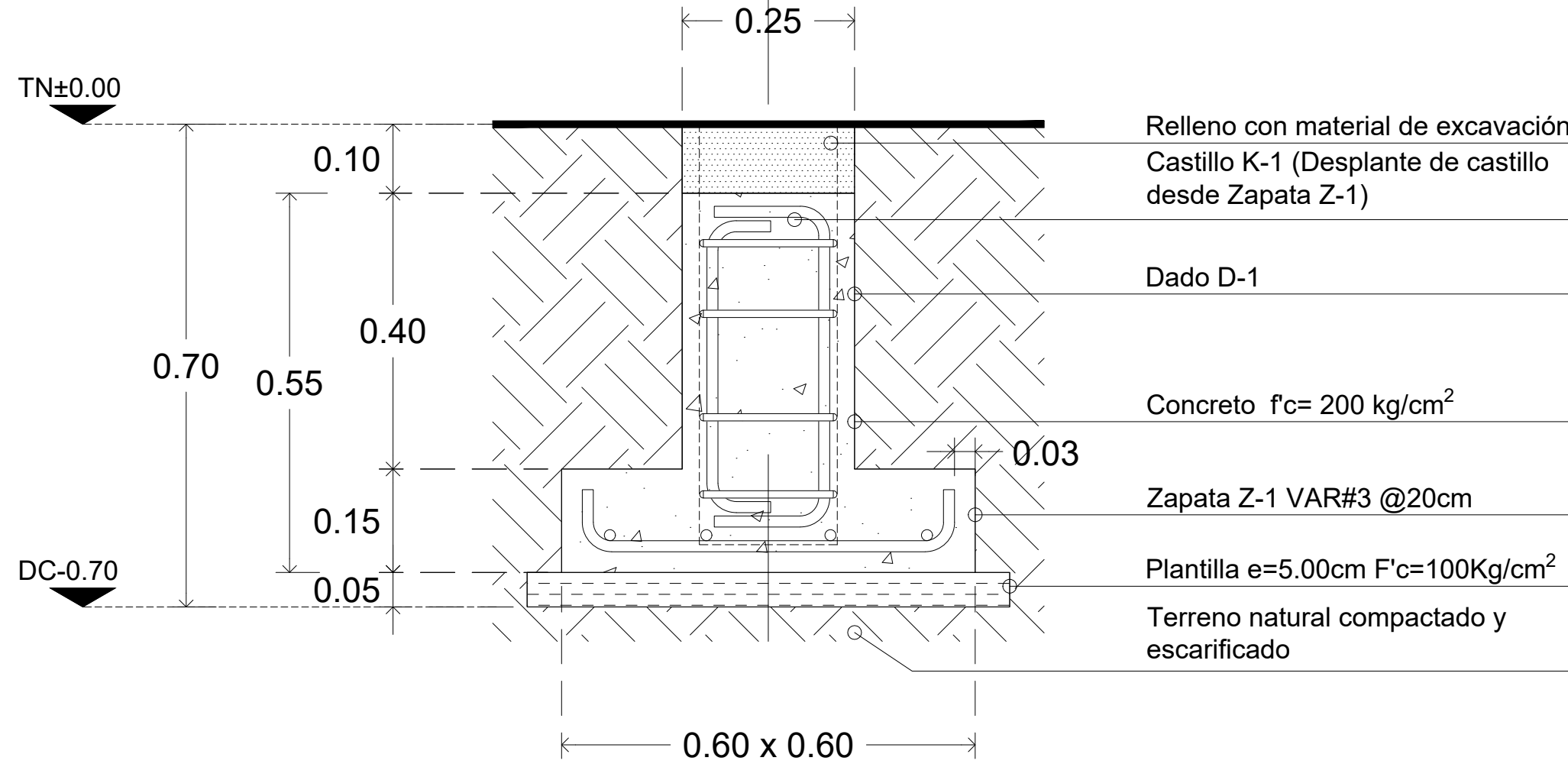
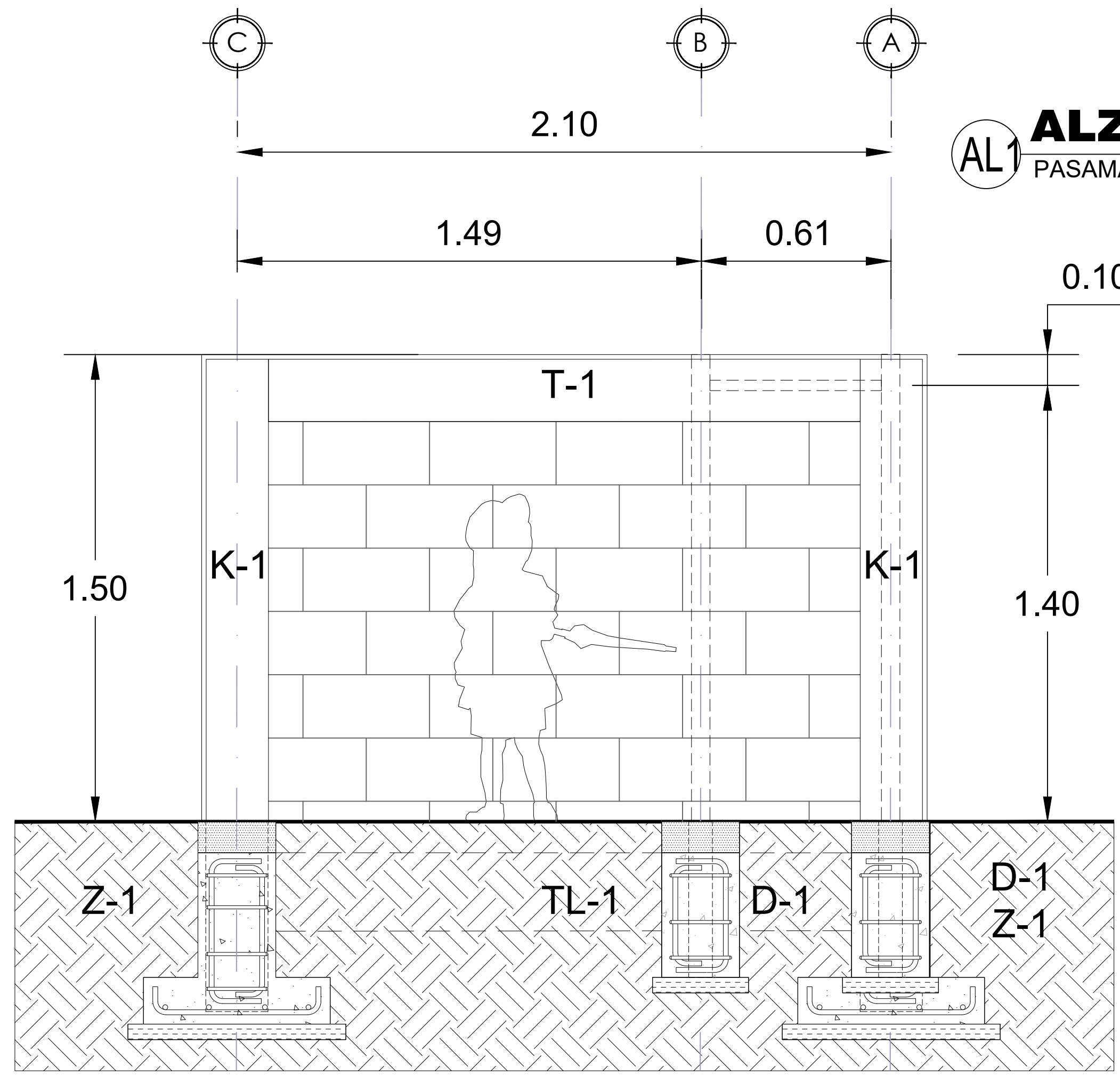


TL1 TL-1 TRABE LIGA

DETALLE ESC. 1:20

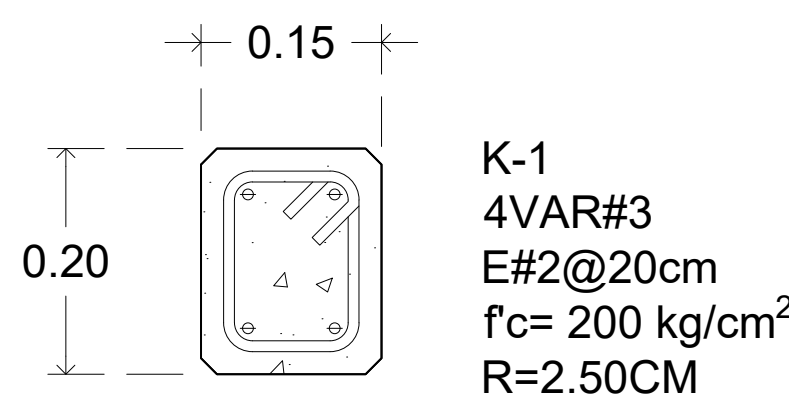
D-1
Z-1
K-1

AL1 ALZADO AL1 PASAMANOS



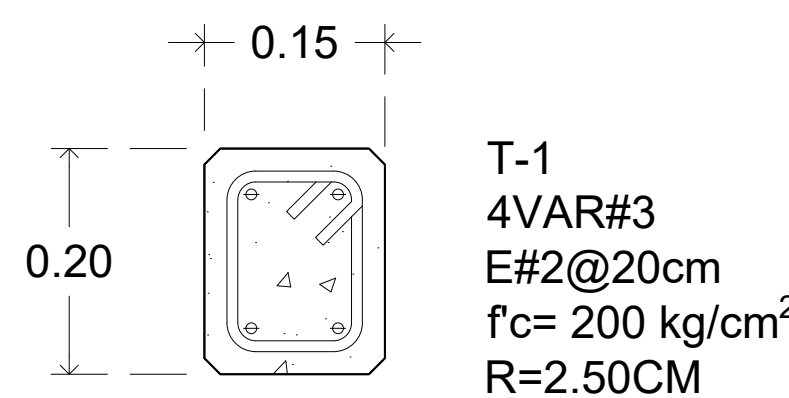
Z1 Z-1 ZAPATA

DETALLE ESC. 1:20



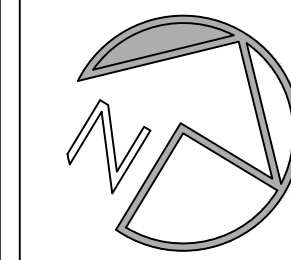
K1 K-1 CASTILLO

DETALLE ESC. 1:20



T1 T-1 DALA

DETALLE ESC. 1:20



FUNDACIÓN
HOGARES

SIMBOLOGIA

—	INDICA LINEA DE EJE
—	INDICA PROYECCIÓN
—	INDICA ACCESO
N.P.T.	INDICA NIVEL DE PISO TERMINADO
—	INDICA CAMBIO DE NIVEL EN PISO
—	INDICA CAMBIO DE PLAFÓN O LOSA
—	INDICA COTA A EJE Y PAÑO
—	INDICA COTAS A PAÑOS
—	INDICA COTAS A EJES
⊙	INDICA COTAS
⊙	INDICA DETALLE
⊙	INDICA DETALLE

NOTAS:

LAS COTAS ESTAN INDICADAS EN MMS.

CUANDO SE TRATA DE ESTRUCTURA A BASE DE CONCRETO MMS Y EN MM, CUANDO LA ESTRUCTURA ES CON ACERO, A MENOS QUE SE INDIQUE DE OTRA MANERA.

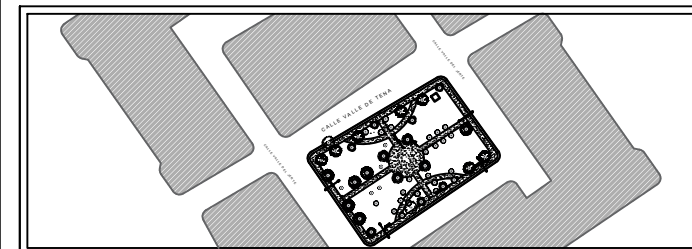
NIVELES EN METROS, EXCEPTO DONDE SE INDIQUE OTRA UNIDAD. x LAS MODIFICACIONES QUE SUFRAN LOS PLANOS SE INDICARA EN EL ESPACIO CORRESPONDIENTE DEL PIE DE PLANO.

EL CONTRATISTA DEBERA VERIFICAR TODAS LAS DIMENSIONES Y CONDICIONES DE PLANOS E INSTALACIONES Y DE OTROS CONSULTORES, PLANOS DE TALLER Y CON LAS CONDICIONES PARTICULARES DEL CAMPO.

EL CONCRETO SERA CLASE II "ESTRUCTURAL" CON UNA RESISTENCIA MINIMA A LA COMPRESION A LOS 28 DIAS DE $f_c=250 \text{ kg/cm}^2$, EN CIMENTACIÓN, ZAPATAS, CONTRATABES, DADOS Y COLUMNAS CON UN MODULO DE ELASTICIDAD MINIMO DE PESO VOLUMETRICO DE 2.2. T/M2 EN ESTADO FRESCO.

EL CONCRETO SERA CLASE 2 DE $f_c=150 \text{ kg/cm}^2$ EN DALAS Y CASTILLOS.

EL CONCRETO SERA DE $f_c=100 \text{ kg/cm}^2$ EN PLANTILLAS. TAMAÑO MÁXIMO DE AGREGADO GRUESO TMA=3/8" ACERO DE REFUERZO



UBICACIÓN:
Avenida Valle de Tena, Fracc. Valle del Jerte
El Sauzal, 32599 Juárez, Chihuahua.

PARQUE MUJER AMUZGA

Fundación Hogares I.A.P.

PROYECTO : PARQUE MUJER AMUZGA

DIBUJO:
PLANTA CIMENTACIÓN / DETALLES

Fecha:
13/07/2024

TIPO DE PLANO:
Fundación Hogares I.A.P.

Clave:
B-02

Escala:
1:30